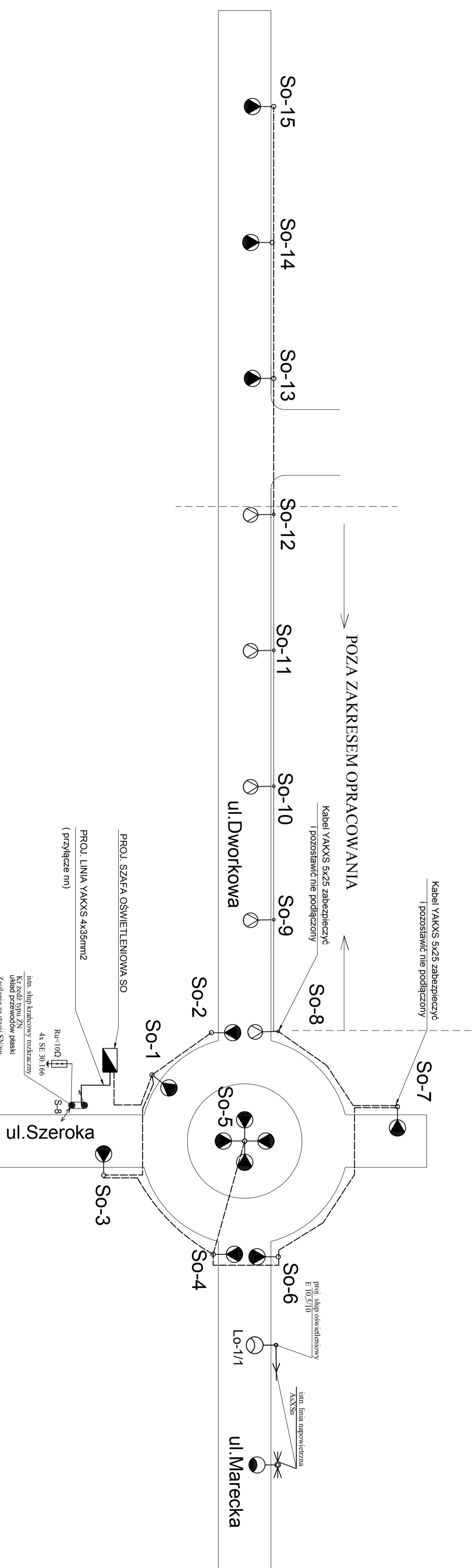


- Legenda:**
- PROJ. LINIA KABLOWA OŚWIETLENIOWA YAKXS 5x25mm2
+FeZn 30x4 OSŁONIĘTA RUPRAMI DVK1110, SRS1110
 - PROJ. SŁUP OŚWIETLENIOWY STALOWY h=9m
Z OPRAWĄ Boyen HST -100W (So-(1,2,3,4,6,7))
Z OPRAWĄ Boyen HST-MF 70W (So-5)
Z OPRAWĄ Boyen HST-150W (So-(13-15))
 - ⊙ ISTN. OPRAWA NA ISTN. SŁUPIE ENERGETYCZNYM OŚWIETLEN
 - ← PROJ. SŁUP WIROWANY OŚWIETLENIOWY K E10,5/10
 - ▀ PROJ. SZAFKA OŚWIETLENIOWA SO
 - PROJ. Boyen HST-150W NA PROJ. SŁUPIE WIROWANYM
 - Słup ośw. według odrębnego opracowania
So-(8-12)



PROJ. LINIA YAKXS 4x35mm2 (przyłącze m)

PROJ. SZAFKA OŚWIETLENIOWA SO

PROJ. SŁUP OŚWIETLENIOWY E 10,5/10

ul. Szeroka

ul. Dworkowa

ul. Marecka

Lo-1/1

proj. słup oświetleniowy E 10,5/10

istn. linia napowietrzna YAKXS

istn. słup kratkowy rozkaszny 4x SE 30.166

Rur-100

S-8

Krzysztof Zieliński
ul. Dworkowa 3
05-200 Wolomin
tel. 506-426-712
e-mail: biuro@tmpprojekt.pl

Woj. mazowieckie, powiat wolomiński, gm. Wolomin

INWESTOR:		JEDNOSTKA PROJEKTOWA	
POWIAT WOLOMIŃSKI ul. Prądzińskiego 3 05-200 Wolomin		Piotr Szydlowski ul. Dworkowa 32 21-500 Biała Półka tel. 506-426-712 e-mail: biuro@tmpprojekt.pl	
NAZWA OBIEKTU BUDOWLANEGO:			
ROZBUDOWA DRUGI POWIATOWEJ ULICY DWORKOWEJ NA ODCINKU OD SKRZYŻOWANIA ULIC MARECKIEJ I SZEROKIEJ DO NOWOBUDOWANEGO WIADUKTU NAD TRASĄ S8 W GMINIE KOBYLEKA			
ADRES:			
woj. mazowieckie, powiat wolomiński, gm. Wolomin			
STADIUM:		BRANŻA:	
PROJEKT BUDOWLANY		ELEKTROENERGETYCZNA	
TYTUŁ RYSUNKU:			
Schemat-budowa oświetlenia ulicznego			SKALA:
-/-			
STANOWISKO:	IMIE I NAZWISKO:	NR UPRAWNIENI:	PODPIS:
Projektant	mgr inż. Piotr Sobiechowski	MAZ/0271/POOE/14	
Sprawdzający	mgr inż. Sławomir Daniszewski	MAZ/0149/PWOE/11	
Opracowujący			
DATA:	LISTOPAD 2016		SE 4